



2023.08.20 訂定

衛教編號：

舌繫帶鬆弛術後護理指導



全人智慧 醫療典範
愛心 品質 創新 當責

經小兒外科醫師檢視
臺中榮民總醫院護理部 編印

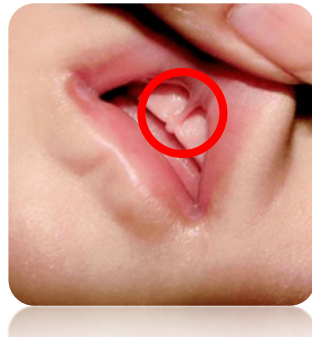
一、什麼是舌繫帶

舌繫帶是位於舌頭下方，在舌頭中央和下顎頷骨之間連接舌頭腹面和下顎的膜狀組織，就是舌繫帶。

二、小兒上唇繫帶過長、舌繫帶過短簡介

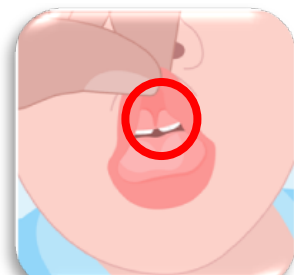
上唇繫帶過長

指的是上唇與上顎相互連接處的組織過長。



上唇繫帶過長，可能造成什麼影響？

同樣會有哺餵及發音困難的問題，當孩子較大時會出現門牙有縫，導致刷牙困難。



舌繫帶過短

則是舌尖底部與口腔底部相互連接的組織過短，看起來舌尖內凹，有一點像 W 形狀。



舌繫帶過短可能造成什麼影響？

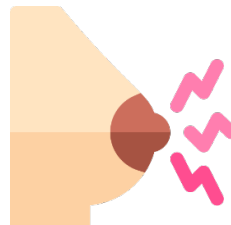
舌頭
活動受限



哺餵困難



乳房疼痛



「出、不、戶、回」

等捲舌音
發音困難



三、手術方式

- 一歲以下沒長牙的嬰幼兒，大多可在門診直接剪開，不需換藥，回家後可正常餵食。
- 一歲以上長牙且有較厚、富含血管的舌繫帶者，則較適合安排極短時間的全身麻醉，醫師以手術刀或電燒棒將唇或舌繫帶剪開，如果唇或舌繫帶太厚長，則需要進行繫帶成形術，醫師會使用可吸收的縫線來閉合切口。



四、手術後照護



(一) 術後因麻醉藥可能導致孩童有哭鬧情形，您可以抱著孩子，輕輕安撫，使其情緒或的緩解



(二) 手術後 4 小時，可嘗試喝溫開水，請於____先試喝 30-50mL 溫開水，評估無嘔吐或噎到情形，即可進食。**若有嘔吐或噎到的情形，暫時不要餵食**，請於 2 個小時後再嘗試喝水，確認吞嚥正常才可進食。

(三) 首次進食採少量多餐，避免過熱或過冰食物，以免刺激傷口，沒有任何飲食禁忌。

(四) 術後約 2-3 天於鬆弛舌繫帶部位會呈現黃白色狀，是術後正常現象，並非感染情形，一般約 7-10 天會自行脫落。

(五) 術後傷口若大量滲血，請立即回醫院急診就診。

五、結論

請務必依照護理人員衛教，進行術後照護，並依醫師指示按時服藥及回診追蹤。



相關疑問請來電諮詢

第二醫療三樓恢復室：(04) 23592525 轉8033

六、 參考文獻

- Borowitz, S. M. (2023). What is tongue-tie and does it interfere with breast-feeding? - a brief review. *Frontiers in pediatrics*, 11, 1086942. <https://doi.org/10.3389/fped.2023.1086942>
- Isaacson, G. C. (2023). Ankyloglossia (tongue-tie) in infants and children. UpToDate. Retrieved August 20, 2023, from <https://www.uptodate.com/contents/ankyloglossia-tongue-tie-in-infants-and-children>
- Mills, N., Keough, N., Geddes, D. T., Pransky, S. M., & Mirjalili, S. A. (2019). Defining the anatomy of the neonatal lingual frenulum. *Clinical anatomy* (New York, N.Y.), 32(6), 824–835. <https://doi.org/10.1002/ca.23410>

讓我們來進行測驗，以確認您已充分了解

1.唇、舌繫帶切開手術後，因麻醉的影響，可能會引起孩童感到不適，而出現哭鬧情形。

是否不知道

2.唇、舌繫帶切開手術後，如果傷口是有縫線的，縫線屬於可自行吸收，不需要拆線。

是否不知道

3.唇、舌繫帶切開手術後，不需要評估孩童試喝水狀況，就可以馬上讓進食，以免孩童過餓。

是否不知道

4.唇、舌繫帶切開手術後，應避免過熱或過冷的食物，以防刺激傷口。

是否不知道

5.唇、舌繫帶切開手術後，醫師會開立解熱鎮痛劑，主要作用為緩解術後傷口引起的疼痛。

是否不知道