



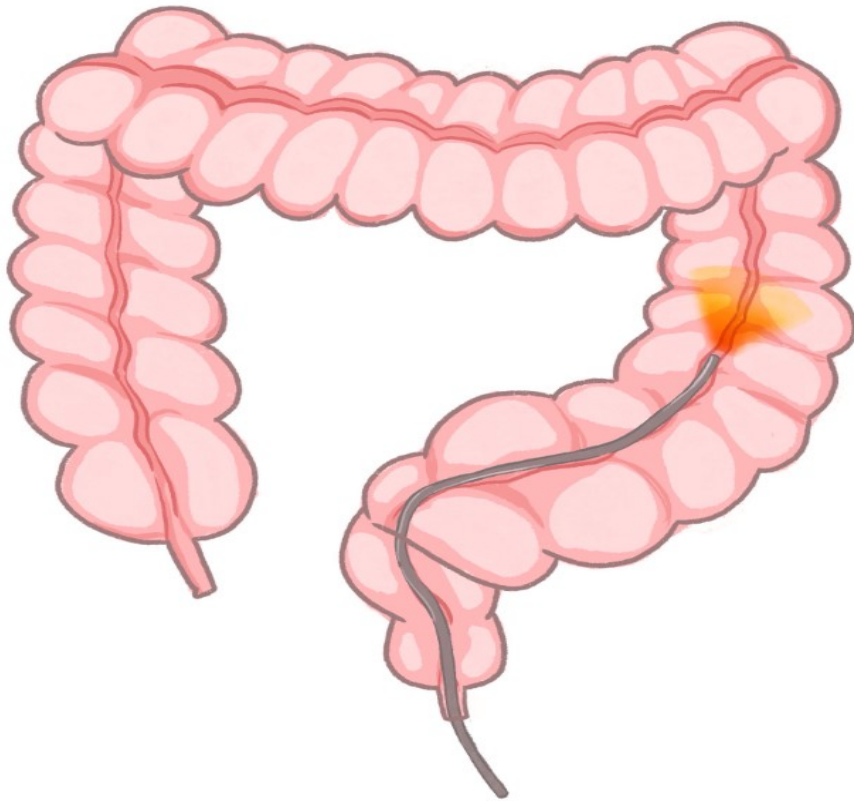
衛教編號：CRS-001

2014.09.22 訂定

2023.06.07 (5 修)

2022.07.01(6 審)

大腸鏡檢查需知

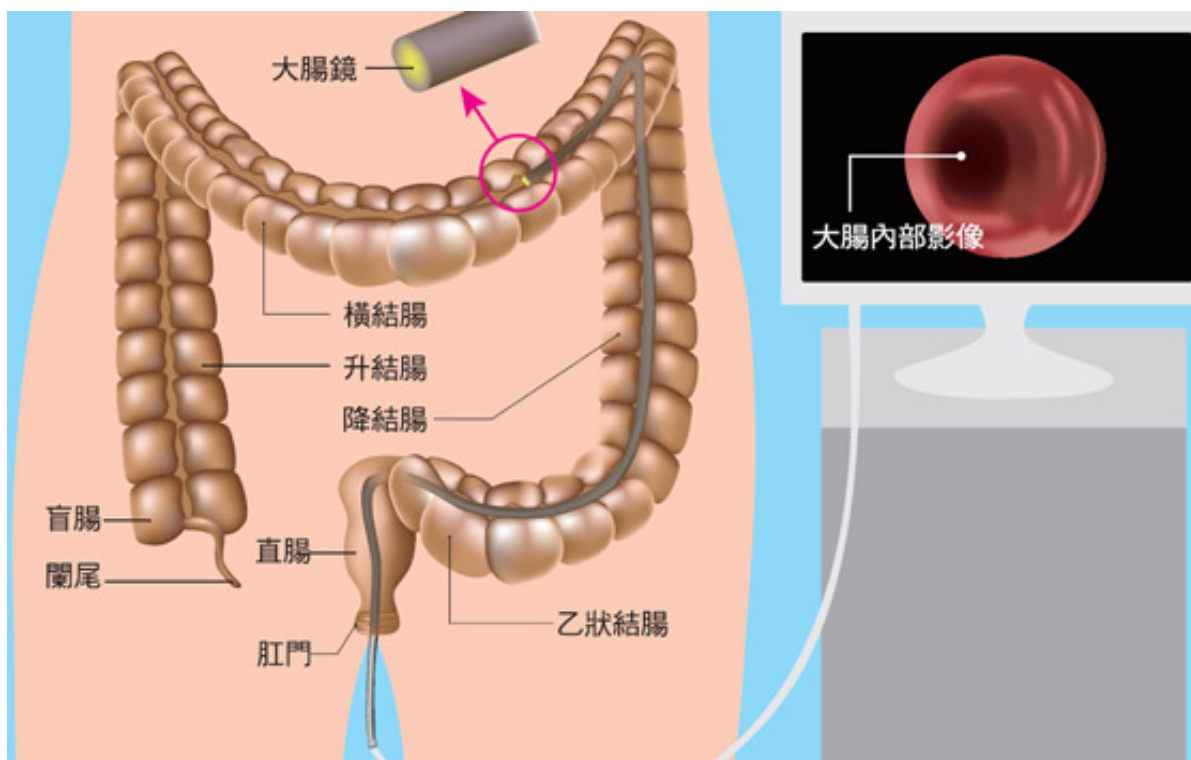


全人智慧醫療典範
愛心品質創新當責

經大腸直腸科醫師檢視
臺中榮民總醫院護理部編印

一、何謂大腸鏡檢查

- 大腸鏡檢查是利用內視鏡診斷大腸病變的方法之一。
- 檢查方式：醫師使用軟性纖維內視鏡由肛門緩慢進入直腸、乙狀結腸、降結腸、橫結腸、升結腸，在腸道不沾黏情況下最後到達盲腸。檢查過程如果發現有發炎、瘻肉、腫瘤及出血，可以進一步進行瘻肉切除、組織切片、電燒止血等醫療處置。



(取自 <https://.commonhealth.com.tw/article/article.action?nid=73051>)

二、檢查前準備


(一) 填妥手術及麻醉同意書。

(二) 於檢查前兩天採低渣飲食

低渣飲食

			
白吐司	饅頭	白稀飯	水煮蛋
			
蒸蛋	麵線	海綿蛋糕	瘦肉

不宜進食

					
荷包蛋	青菜	糙米	任何奶製品	高纖食物	起司

(三) 檢查前一天只能服用清流質飲食

	
粥湯	運動飲料

(四) 行無痛鏡檢者請於晚上 12 點後不可吃東西或
喝水。


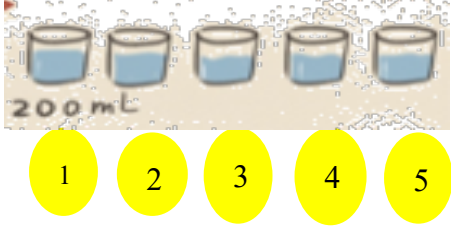


(五) 依醫師指示服用清腸液

1.耐福利散(Niflec；GI klean)

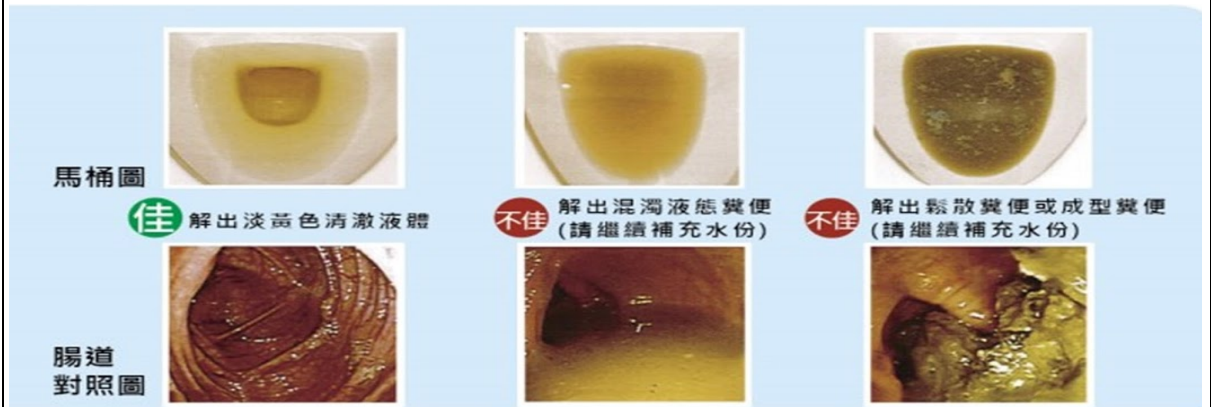
上午檢查，檢查前一天晚上 6 點及清晨 4 點服用

下午檢查，當天早上 6 點及 10 點服用

※服用步驟：

<p>①無味，共兩瓶，以 2000mL 冷水稀釋。</p> 	<p>②第一次喝完 1000 mL (約每 10 分鐘喝 200mL)。</p> 
<p>③接下來 1-2 小時喝完剩下的 1000mL。</p> 	<p>④喝下藥物約一小時會開始有便意感。</p> 

⑤請觀察排便型態，馬桶內糞液呈澄清透明黃色，代表清腸完畢。



2.保可淨(Bowklean)

檢查前一天晚上 6 點及清晨 4 點各服用一瓶

※服用步驟：

①具檸檬香味，共兩瓶，以 2000mL 冷飲(舒跑、礦泉水)稀釋。



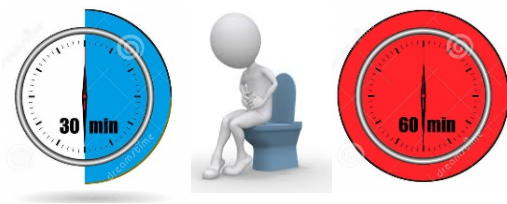
②請補充 1500mL 的水份或運動飲料。



③服用後可能會有噁心、嘔吐、腹脹情形，為正常反應，可待症狀減輕再繼續服用。



④服藥後約 30~60 分鐘開始有便意感，作用時間約 2~4 小時。



3.其他慢性處方藥物。

服用降血糖藥物者，請於受檢當天暫停服用。



降血壓藥可配杯水服用。



服用抗凝血劑病人建議事先與原醫師討論用藥。



三、檢查後注意事項

(一) 腹脹、腹痛、排氣（放屁或打嗝），是因為鏡檢中打空氣到腸道的原因，約6小時至2天症狀會緩解，可藉由改變姿勢或多走動而改善。



(二) 於_____可先試喝開水，若無噁心、嘔吐現象，即可開始進食。當日先採半量、軟質飲食，隔日即可恢復正常飲食。軟質飲食包含稀飯、麵條、饅頭、蒸蛋…等，避免硬質蔬菜及核果。

(三) 如有瘻肉切除者，一個禮拜內應採溫和、軟質飲食。溫和飲食應避免胡椒、辣椒、酒類、硬或酸之水果。

(四) 檢查後因為麻醉藥物的影響，會有頭暈現象，當天不宜自行開車或騎機車，以及操作機械性工作。

四、返診注意事項

(一) 返家後如果出現腹部劇烈疼痛、解大量血便、發燒等異常狀況，應立即返回急診就醫。

(二) 若是行大腸息肉切除術，由醫師根據臨床判斷決定下次追蹤時間，您下次門診時間為

月日午，診間。

大腸鏡檢查後，您必須要記住的事：

1. 檢查結束後兩小時可開始試喝開水，並依照護理人員指示之飲食注意事項進食。
2. 感到腹部疼痛加劇、解血便、發燒時，應該要趕快回急診處理。

參考資料

Lee, L., & Saltzman, J. R. (2021). Overview of colonoscopy in adults. *UpToDate*. Retrieved Apr 21, 2021, from <https://www.uptodate-com.ermg.vghtc.gov.tw/contents/overview-of-colonoscopy>

-in-adults?search=colonoscopy&source=search_result&selectedTitle=1~150&usage_type=default&display_rank=1.

讓我們來進行測驗，以確認您已充分了解

1.大腸鏡檢查是利用內視鏡診斷大腸病變的方法之一。

是 否 不知道

2.檢查前兩天採低渣飲食。

是 否 不知道

3.低渣飲食可進食荷包蛋及青菜類。

是 否 不知道

4.檢查後當日飲食先採半量、軟質飲食。

是 否 不知道

5.返家後如有出現腹部劇烈疼痛、解大量血便、發生等異常狀況，應立即返回急診就醫。

是 否 不知道