



衛教編號：GYN-012

2008.10.01 訂定
2023.05.31 (13 修)
2012.06.27 (1 審)

子宮鏡門診手術後 護理指導



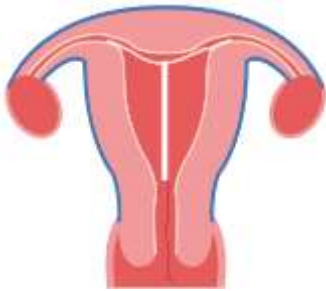
全人智慧 醫療典範
愛心 品質 創新 當責

經婦產科專科醫師專家檢視
臺中榮民總醫院護理部編印



一、前言：

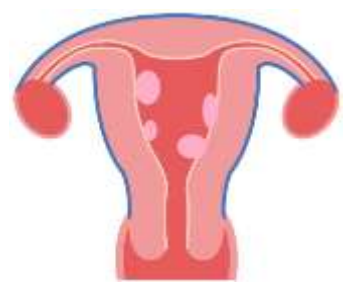
子宮鏡手術是婦科常用來進行診斷或治療。可以協助診斷子宮異常或出血、女性生殖道先天異常及子宮腔沾黏，並協助進行子宮腔內癒肉或肌瘤切除，避孕器或異物移除等。



避孕器



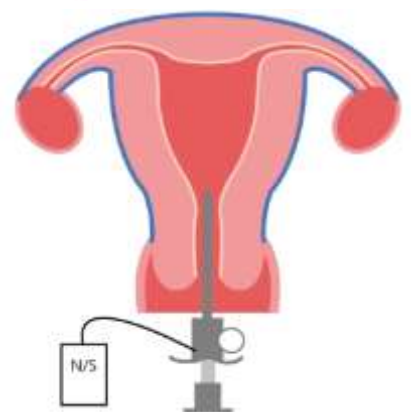
異常出血



子宮腔癒肉

二、手術簡介：

子宮鏡是子宮腔內視鏡的簡稱，在您麻醉後，醫生會將子宮鏡從陰道經由子宮頸放至子宮腔內進行檢查，最常見併發症為子宮穿孔、出血及感染。





三、手術前準備

手術前需注意內容如下：

禁食禁水
8 小時



家屬陪同



完成手術同意書、心電圖、胸部 X 光及抽血檢查。



攜帶健保卡
身分證、錢



NT\$

去除指甲油
金屬物品、
假牙、飾品等



術前 28 天
完成麻訪
門診大樓
後棟二樓
「麻醉前訪
中心」

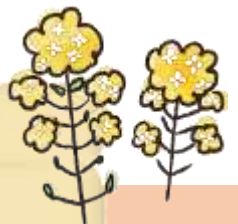
術前 30 分鐘
至第二醫療大
樓 3F 手術室
報到



麻醉前訪中心

星期一到五

8 點到 12 點及 14 點到 18 點



四、手術當天流程

手術當天需注意內容如下：

帶健保卡報到，確認手術及麻醉同意書。



家屬陪同



移除身上的飾品等。更換手術衣，不用穿內衣、內褲。

家屬可經由電視螢幕得知您目前動向。

必要時醫師會向家屬說明手術情形。



術後至恢復室觀察一小時，生命徵象穩定後，繳費、領藥後離院。

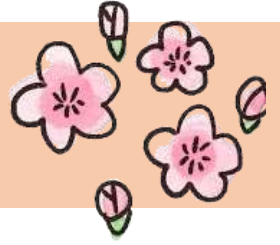
術後陰道會有少量出血，需準備衛生棉、紙褲。



回家勿自行開車騎車



五、手術後注意事項：



術後當天

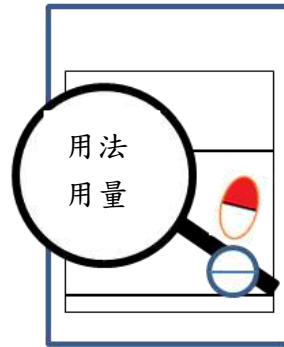
術後飲食除醫師囑咐外，無特別禁忌



術後可能會在陰道放置紗布



依照醫囑按時服藥

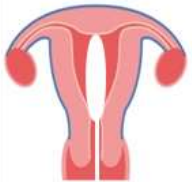


勿自行開車
騎車回家

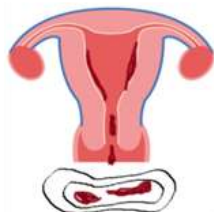


返家後照顧

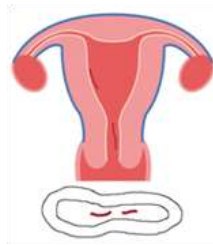
放置子宮內引流管，回診時醫生會幫您取出，請避免拉扯，如脫落務必提前回診。



如大量出血、分泌物增加且有異味、痛、發燒情形出現請立即就醫。



術後一週內可能會有少量出血，請勿驚慌



術後需回診追蹤



六、結論



子宮鏡檢查有助於醫生作出診斷，
使您能儘早接受有效的治療。
所有外科手術都有若干風險，
此手術常見併發症包括輕微腹痛、陰道出血、感染、
子宮穿孔或對麻醉劑反應過敏等。

如有不適請盡速就醫！



如有任何疑問
可與我們聯絡



婦產科辦公室：04-23592525 轉 5801

婦科門診：04-23592525 轉 6557 或 6558

恢復室：04-23592525 轉 8033 或 8036

祝您 早日康復！

七、參考資料

李和惠、林麗秋（2019）．生殖系統疾病之病人護理．於胡月娟總校閱，*內外科護理學下冊*（六版，145-280頁）．華杏。

蔣美蘭、方郁文（2019）．常見的婦科檢查與治療．於馮容莊總校閱，*實用婦科護理學*（六版，103-130頁）．臺北：華杏。

Oroomiechiha, M. (2020). The role of nurse in diagnostic and operative hysteroscopy. *Gynecology & Obstetrics Case Report*, 6(3), 0-0.
<http://doi.org/10.36648/2471-8165.6.3.102>

De Silva, P. M., Wilson, L., Carnegy, A., Smith, P. P., & Clark, T. J. (2021). Cervical dilatation and preparation prior to outpatient hysteroscopy: A systematic review and meta-analysis. *BJOG: An International Journal of Obstetrics & Gynaecology*, 128(7), 1112-1123. <https://doi.org/10.1111/1471-0528.16615>.



讓我們來進行測驗，以確認您已充分了解

1.婦科子宮鏡手術常用來進行診斷或治療。

是 否 不知道

2.子宮鏡是子宮腔內視鏡，醫生會將子宮鏡從陰道經子宮頸
放至子宮腔內進行。

是 否 不知道

3.子宮穿孔、出血及感染等並非子宮鏡手術之併發症。

是 否 不知道

4.手術前需完成的檢查包括心電圖、胸部 X 光、抽血檢
查及麻醉前訪視。

是 否 不知道

5.術後可能會在陰道放置紗布。

是 否 不知道