

衛教編號：PED-036

2021.06.02 訂定

2022.04.12 審視

2023.06.10 修訂



早產兒常見合併症及護理



全人智慧醫療典範
愛心品質創新當責

經小兒科醫師專家檢視
臺中榮民總醫院護理部編印

一、什麼是早產兒？

早產兒是指出生小於 37 週之新生兒。

極低體重早產兒：出生小於 37 週且出生體重小於 1,500 公克之新生兒。

二、早產兒有那些合併症

(一)、呼吸窘迫

呼吸窘迫：早產兒因為肺內的表面張力素不足，使得肺泡不能有效的換氣造成呼吸困難，依呼吸窘迫程度需使用插管或鼻導管正壓呼吸治療(圖一、圖二)。



圖一、氣管內管



圖二、鼻導管

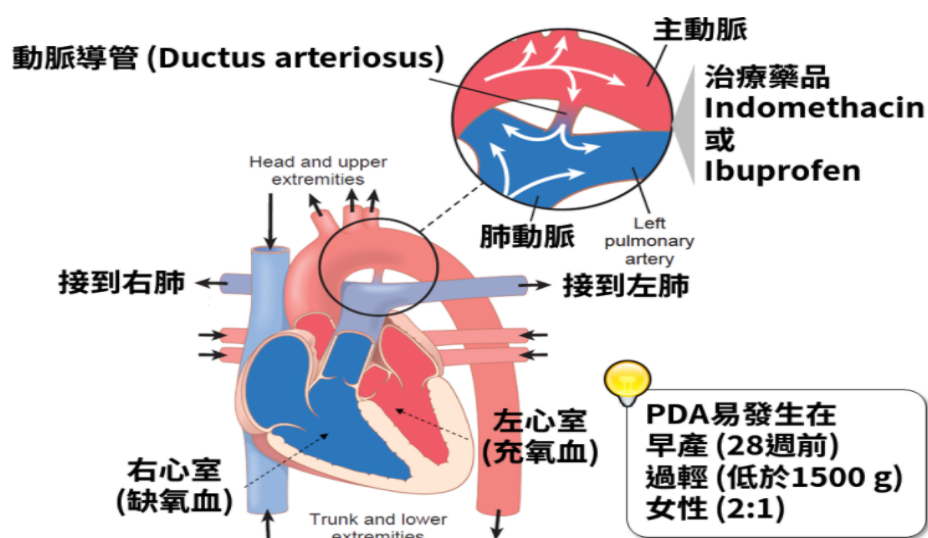
(二)、腦室內出血症

早產兒的腦部血管尚未發育完全，結構較脆弱，易有自發性的腦出血現象，重度的腦出血常有神經功能不佳的後遺症，嚴重時會導致死亡。

(三)、開放性肺動脈導管

正常寶寶出生後，心臟連接主動脈和肺動脈之間的

導管會自動關閉，有些早產兒無法自動關閉或是關閉後又打開，常需限水、藥物治療，嚴重者約二、三成可能需要藥物或手術治療(圖三)。

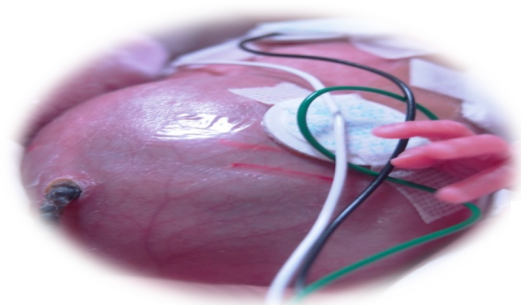


圖三、開放性肺動脈導管

取自 http://jerryljw.blogspot.com/2016/07/pda-patent-ductus-arteriosus_18.htm L

(四)、壞死性腸炎

常見於早產兒開始餵食不久後，突然發生厭食、嗜睡、腹脹、嘔吐含膽汁、糞便帶血絲等症狀。此外也有呼吸暫停、心跳減緩、體溫不穩定、活動力減弱等表現(圖四)。



圖四、嬰兒腹部外觀脹大、膚青…等症狀



(五)、視網膜病變

早產兒視網膜病變是早產兒眼睛內不正常視網膜血管增生所引發的病變，雖然大部分輕微且會自行消退，但嚴重時可能造成視網膜剝離甚至失明。

(六)、感染

早產兒因免疫系統尚未發育完全，非常容易受感染，一旦感染很容易造成敗血症，甚至於腦膜炎。

三、早產兒護理

(一)、維持生命徵象穩定：血壓、心跳、呼吸等。

(二)、提供足夠營養與熱量。


(三)、促進發展的環境：盡量減少不適當刺激、給予足夠的休息時間、減少環境干擾等。

(四)、提供適當刺激：袋鼠式照護、撫觸等。

(五)、促進親子互動。

四、結語

醫療科技的進步增加早產兒的存活率，而早期積極的營養介入、藥物的改良及發展性照護的落實，可降低早產兒合併症的發生，期望小仙子們能在大家細心呵護下都能健康成長！





五、參考資料

張秀梅、楊式興、江明洲、周蘭娣、黃筱雯、蕭秀鳳 (2020)

·早產兒呼吸窘迫症候群之肺保護通氣策略·呼吸治療，
19(1)，53-63。

[https://doi.org/10.6269/JRT.202007_19\(1\).0006](https://doi.org/10.6269/JRT.202007_19(1).0006)

Greenberg, J. M., Haberman, B., Narendran, V., Nathan,

A. T., & Schibler, K. (2019). Neonatal morbidities

of prenatal and perinatal origin. *Creasy and Resnik's*

Maternal-Fetal Medicine: Principles and Practice. 8th ed.

Philadelphia, PA: Elsevier.

Mandy, T. G.(2022). Short-term complications of the preterm

infant.UpToDate.Retired April 28 from


[https://www.uptodate.com/contents/short-term-complications-of-the-preterm-infant?search=preterm%20complication](https://www.uptodate.com/contents/short-term-complications-of-the-preterm-infant?search=preterm%20complication&source=search_result&selectedTitle=1~150&usage_type=defau)

[ns-of-the-preterm-infant?search=preterm%20complication](https://www.uptodate.com/contents/short-term-complications-of-the-preterm-infant?search=preterm%20complication&source=search_result&selectedTitle=1~150&usage_type=defau)

[&source=search_result&selectedTitle=1~150&usage_type](https://www.uptodate.com/contents/short-term-complications-of-the-preterm-infant?search=preterm%20complication&source=search_result&selectedTitle=1~150&usage_type=defau)

[=default&display_rank=1](https://www.uptodate.com/contents/short-term-complications-of-the-preterm-infant?search=preterm%20complication&source=search_result&selectedTitle=1~150&usage_type=defau)





讓我們來進行測驗，以確認您已充分了解

1. 早產兒是指出生小於 37 週之新生兒；若是極低體重早產兒則是出生小於 37 週且出生體重小於 1,500 公克之新生兒。

是否不知道

2. 早產兒常見合併症有：呼吸窘迫、腦內出血、開放性肺動脈導管無法自動關閉、壞死性腸炎及視網膜病變等。

是否不知道

3. 早產兒開始餵食不久後，其腹部外觀開始腹大、膚青及糞便有血，這是正常現象，休息一下再繼續餵食即可。

是否不知道

4. 早產兒護理內給予袋鼠式照護可穩定生命徵象穩定，並促進親子關係。

是否不知道

5. 促進早產兒發展的環境，應減少不適當刺激、足夠的休息環境，並減少環靜的干擾。

是否不知道

