

衛教編號：PSY-010

2016.09.05 訂定  
2023.07.24(2 修)  
2018.10.17(1 審)



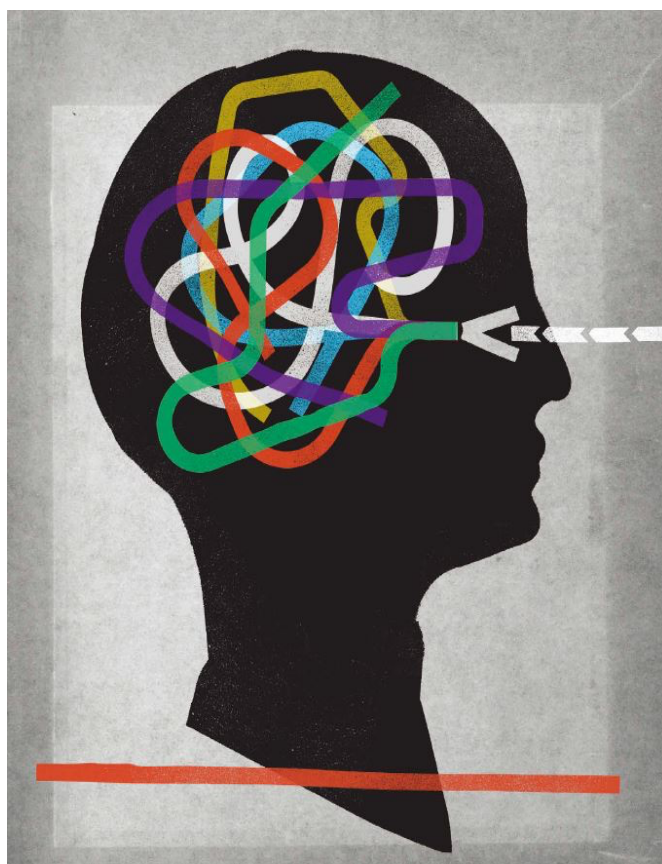
# 情感思覺失調症病人 住院治療及居家照護

認識  
疾病?

認識  
症狀?

住院對  
我的幫

回家要  
注意  
什麼?



全人智慧 醫療典範  
愛心 品質 創新 當責

經精神科醫師專家檢視  
臺中榮民總醫院護理部編印

## 一、什麼是情感思覺失調症?

是指在同一次的發病期中，病人同時有情緒障礙和精神症狀，而導致學業、工作、人際關係或自我照顧造成功能下降。



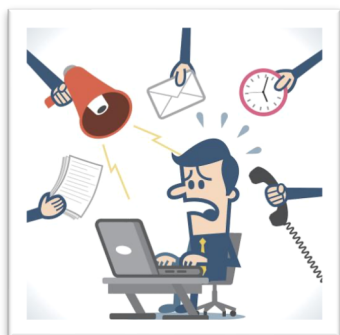
## 二、有哪些常見症狀?

### (一)正性症狀



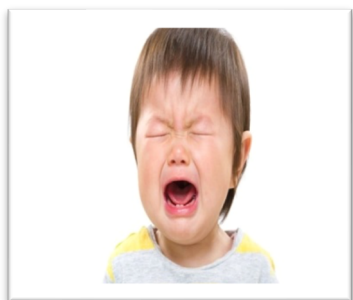
包括：幻覺、各種妄想、胡言亂語(如談話內容經常跳題、前後不連貫)。

## (二) 負性症狀

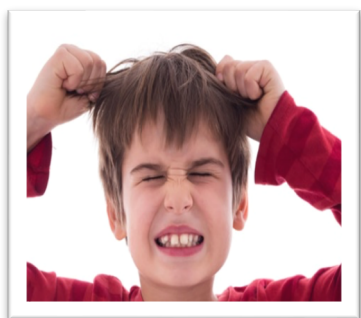


包括：態度疏離、社交退縮、生活動機降低。

## (三) 情感症狀

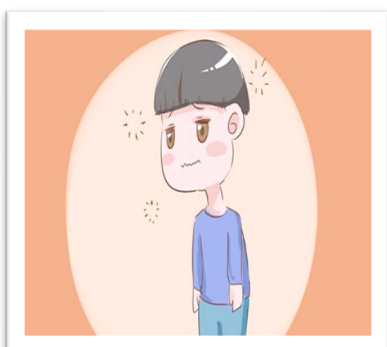


1. 鬱症：  
情緒低落、對所有活動失去興趣。



2. 躁症：  
情緒亢奮，容易生氣。

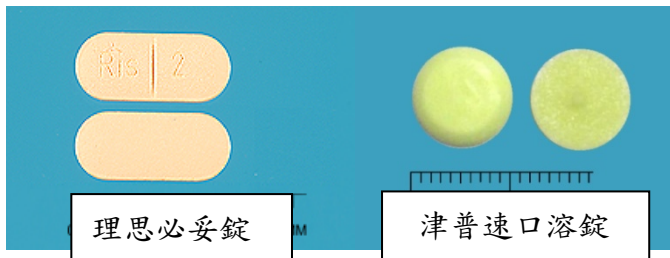
(四) 其他症狀：行為呈現混亂或僵直行為。



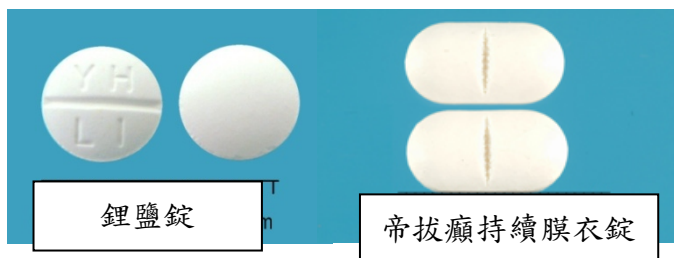
### 三、住院治療介紹?

(一)藥物治療:因病人同時具有情緒障礙與精神症狀，  
合併使用抗精神病劑、情緒穩定劑、抗憂鬱藥。

#### 抗精神病藥



#### 情緒穩定劑



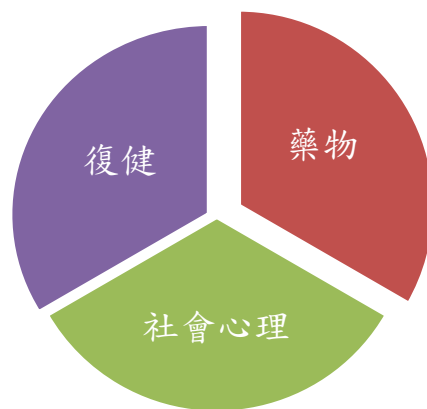
#### 抗憂鬱藥



(二)社會心理的治療:病人因適應環境及挫折的耐受力及調適力降低，在精神症狀與情緒改善後宜學習情緒管理、壓力調適、正向認知和社會技巧，親友

提供支持以增強病人的自信心和能力。

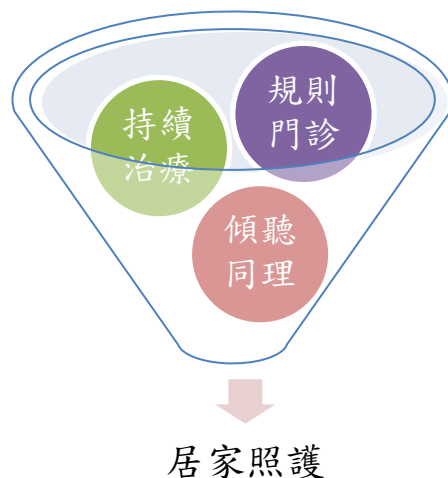
(三)復健治療：當病人發病多次或日常功能退化時，鼓勵病人參加日間病房或社區復健中心的復健治療，以增加人際互動、學習職能技巧與疾病自我照顧能力。



#### 四、居家照護

病人失眠或煩躁不安，家屬應提早就醫。

病人要求增加，合理範圍家屬可適時予以滿足。



## 五、結語

精神科病人因缺乏病識感，病人常常住院期間穩定出院後，未按時服藥及按時回診，故返回家中仍需給予持續性的照護，除了加強住院期間辨識精神症狀及認識藥物之外，提供病人個別性的居家照護也是不可或缺的關鍵。

## 六、參考文獻

許曉芬、高家常、應純哲、潘麗馥(2020)· 思覺失調症病人的居家照護效益分析· 榮總護理雜誌，37(1)，43-54。

[https://doi.org/10.6142/VGHN.202003\\_37\(1\).0005](https://doi.org/10.6142/VGHN.202003_37(1).0005)

張丹妍、郭堉圻、廖翊宏(2020)· 運動訓練對思覺失調症之影響· 運動研究，29(2)，51-58

[https://doi.org/10.6167/JSR.202012\\_29\(2\).0005](https://doi.org/10.6167/JSR.202012_29(2).0005)

讓我們來進行測驗，以確認您已充分了解

1. 情感思覺失調症是指在同一次的發病期中，病人同時有情緒障礙和精神症狀，而導致學業、工作、人際關係或自我照顧造成功能下降。

是 否 不知道

2. 情感思覺失調症的正性症狀包括幻覺、各種妄想、胡言亂語、談話內容經常跳題、前後不連貫。

是 否 不知道

3. 當病人發病多次或日常功能退化時，鼓勵病人趕快去就業以增加人際互動。

是 否 不知道

4. 情感思覺失調症病人失眠或煩躁不安，家屬應提早就醫。

是 否 不知道

5. 情感思覺失調症因缺乏病識感，病人常常住院期間穩定出院後，未按時服藥及按時回診而導致復發，故返回家中仍需給予持續性的照護。

是 否 不知道