

## 修格連氏症



### 一、什麼是修格連氏症

修格連氏症是自體免疫疾病。因身體的抗體攻擊淚腺、唾液腺、汗腺、黏膜等組織，使分泌液大量減少，引起乾燥症狀，又名「乾燥症」。此症經常與類風濕性關節炎、血管炎、紅斑性狼瘡等疾病一起發生，此時可稱為次發性修格連氏症。

全人智慧 醫療典範  
愛心 品質 創新 當責

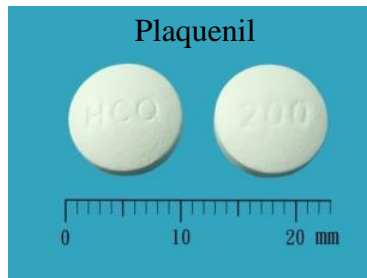
經免疫風濕科醫師檢視  
臺中榮民總醫院護理部編印

## 二、修格連氏症會引起哪些不適

部位	症狀
眼睛	<p>有異物感、灼熱感、怕光、發癢、結膜充血、感覺乾澀。</p>  <p>眼睛乾澀、容易疲勞</p>
口腔	<p>唾液減少、口乾、吞嚥困難、唾液腺腫大，有時會出現口腔潰瘍，蛀牙、舌頭黴菌感染的問題。</p>  <p>口腔潰瘍      吞嚥困難</p>
呼吸道	<p>鼻腔、喉嚨乾燥、聲音嘶啞、慢性咳嗽。</p> 
消化道	<p>因胃液、胰液分泌減少，造成消化不良。</p>
其他	<p>如皮膚乾燥、陰道黏膜乾燥。</p>

### 三、如何治療修格連氏症

- (一) 依醫師指示使用免疫調節藥物，如 (必賴克瘦 Plaquenil，奎寧 GBL-Geniquin) 控制疾病症狀。



- (二) 依據眼乾、口乾、皮膚、黏膜乾燥等症狀進行症狀治療。
- (三) 如果合併其他疾病，相關疾病也要一起治療。

### 四、如何減輕乾燥不適的症狀

- (一) 眼睛乾澀時可依醫師指示使用人工淚液減輕不適；睡前可點眼藥膏，防止早晨眼睛因乾燥而無法睜開；避免長時間看電視、看手機、看書。



- (二) 眼睛畏光、異物感：外出時戴墨鏡，以防強光、風沙對眼睛的刺激。



- (三) 皮膚乾燥：使用中性或油脂性肥皂洗澡，沐浴後三分鐘內使用乳液或乳霜塗抹皮膚，以減輕皮膚乾燥的症狀。



#### (四) 口腔乾燥：

1. 減少咖啡、濃茶、酒的攝取，多喝開水，若不習慣喝開水可在開水中加檸檬片來改善口感或者喝含有果膠的飲料，例如：果凍。



2. 口乾時以食鹽水漱口或嚼無糖口香糖促進口水分泌。

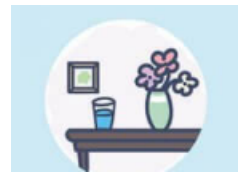
3. 進食後需刷牙，定期牙科回診使用氟化物，預防蛀牙及感染。



4. 可依醫師指示服用增加唾液分泌的藥物。
5. 若使用假牙，務必每日加強口腔及假牙清潔。

#### (五) 呼吸道黏膜乾燥：長時間處在冷氣房或密閉空

間，可在房間放一盆清潔的水且每日更換，以維持空氣的濕度，減輕鼻腔及喉



嚨黏膜的乾燥。

#### (六) 陰道黏膜乾燥：可諮詢專業人員選用適合的水溶性潤滑劑保持濕潤。



### 五、總結

修格連氏症著重於症狀的緩解治療，以上所提的

方法對於改善您不適的症狀及生活品質會有很大的幫助。因修格連氏症也可能是其他較嚴重的全身性自體免疫疾病的早期症狀，且發生惡性淋巴瘤的機會也比一般人來得高，因此應規則門診追蹤檢查，才能早期發現，早期治療。

## 六、參考文獻

Baer, A. N., Sankar, V. (2023). Treatment of dry mouth and other non-ocular sicca symptoms in Sjögren's disease. *UpToDate*. Retrieved Aug 23,2023 from [https://www.uptodate.com/contents/treatment-of-dry-mouth-and-other-non-ocular-sicca-symptoms-in-sjogrens-disease?search=Sj%C3%B6gren%27s%20syndrome&source=search\\_result&selectedTitle=4~150&usage\\_type=default&display\\_rank=4](https://www.uptodate.com/contents/treatment-of-dry-mouth-and-other-non-ocular-sicca-symptoms-in-sjogrens-disease?search=Sj%C3%B6gren%27s%20syndrome&source=search_result&selectedTitle=4~150&usage_type=default&display_rank=4)

讓我們來進行測驗，以確認您已充分了解

1.修格連氏症病人眼睛可能會有乾澀、異物感、灼熱感、怕光、發癢和結膜充血的症狀。

是 否 不知道

2.修格連氏症易有口乾、吞嚥困難、唾液腺腫大情形，有時會出現口腔潰瘍。

是 否 不知道

3.修格連氏症病人不會有黏膜乾燥問題。

是 否 不知道

4.若長時間處在冷氣房或密閉空間，可在房間放一盆清潔的水且每日更換，維持空氣的濕度，減輕鼻腔及喉嚨黏膜的乾燥。

是 否 不知道

5.修格連氏症可能是其他較嚴重的全身性自體免疫疾病的早期症狀，且發生惡性淋巴瘤的機會較高，應規則門診追蹤檢查。

是 否 不知道