



衛教編號:NS-009

2014.07.14 訂定

2023.06.30(6 修)

2020.09.28(1 審)

## 頸動脈支架放置後之照護需知



(圖片來源：

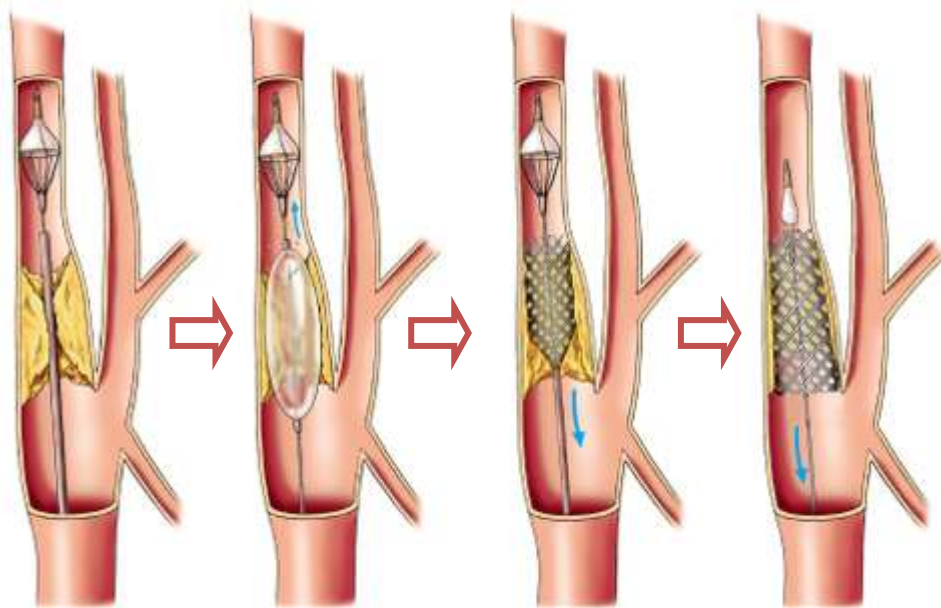
<https://pgw.udn.com.tw/gw/photo.php?u=https://uc.udn.com.tw/photo/2014/09/15/99/222471.jpg&x=0&y=0&sw=0&sh=0&sl=W&fw=1050>)

全人智慧 醫療典範  
愛心 品質 創新 當責

經神經外科醫師檢視  
臺中榮民總醫院護理部編印

## 一、頸動脈支架置放術簡介:

頸動脈支架是一種高科技環狀金屬網，由專科醫師在X光導引下直接放在血管狹窄處，可支撐並擴張狹窄的血管，使狹窄的血管暢通，支架一旦置入血管後會被新生的血管內膜永久覆蓋，所以不需取出。



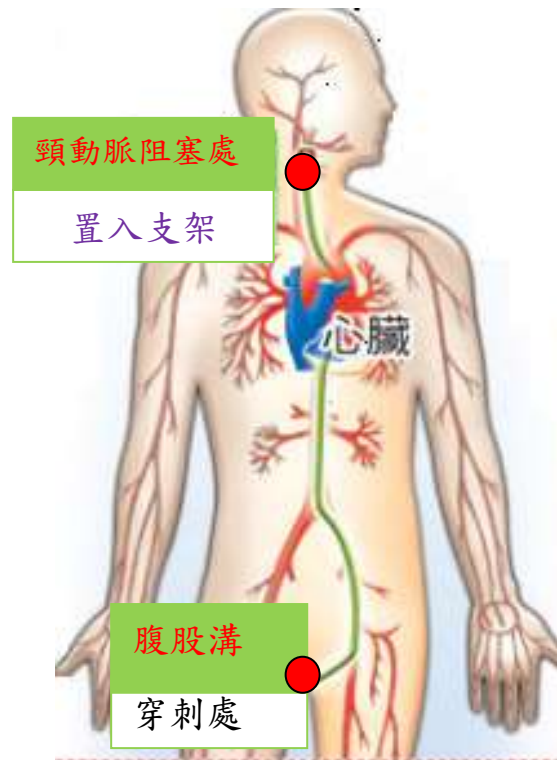
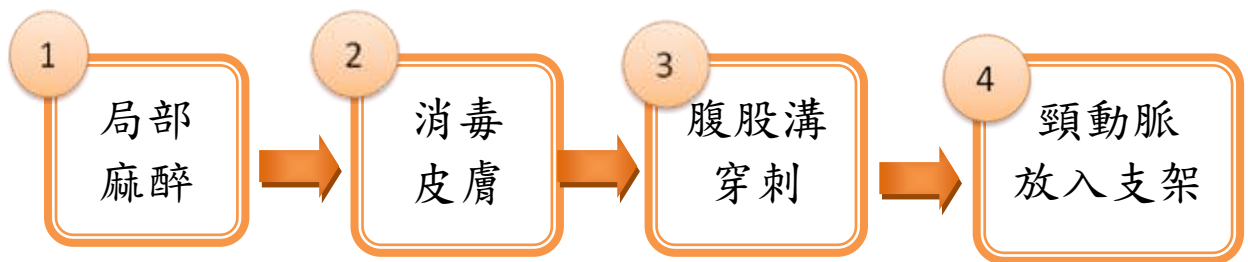
(圖片來源：<https://journals.lww.com/neurotodayonline/blog/breakingnews/Pages/post.aspx?PostID=442>)

## 二、頸動脈狹窄危險因子：

- 病史：如高血壓、高血脂、糖尿病、和血管疾病家族史。
- 生活習慣：吸煙、肥胖。

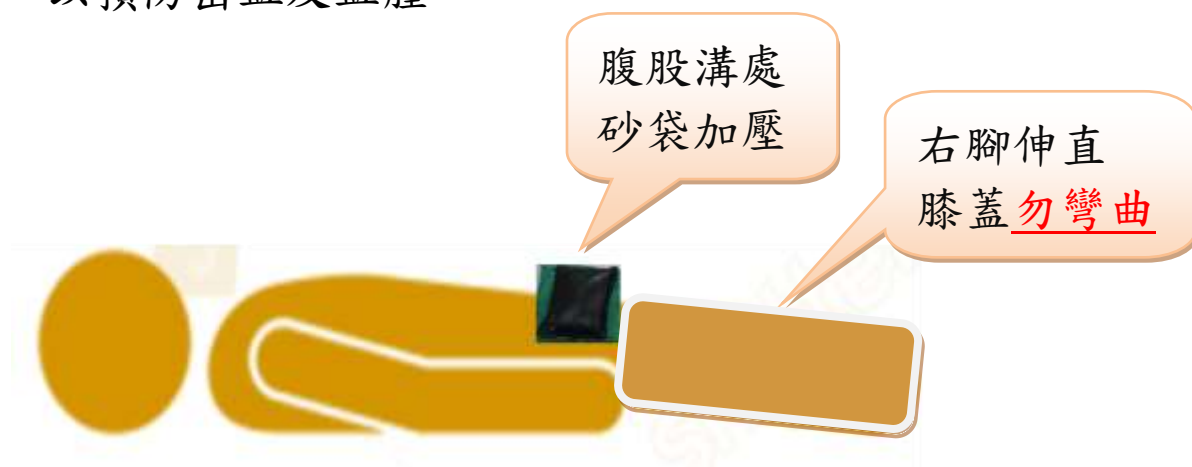
### 三、頸動脈支架怎麼放置的呢？

手術方式採局部麻醉，以微創手術置入導管，手術方式會在血管造影的即時影像導引下進行。首先，醫師先消毒腹股溝皮膚，從腹股溝的股動脈放入治療導管，當導管推送至狹窄的頸動脈處，放入支架後進行氣球擴張，整個過程您是清醒的，若有任何不適請馬上告訴醫護人員。



#### 四、手術後您該注意些什麼呢？

手術後經醫師評估拔除股動脈導管後，採平躺，穿刺的部位以 2 公斤砂袋加壓止血 6 小時，若使用自動縫合器則需加壓 2 小時，穿刺的肢體應保持伸直、膝蓋勿亂動及彎曲，24 小時內儘量臥床休息，避免下床，以預防出血及血腫。



術後傷口保持乾燥，若出現紅腫熱痛情形、出血、濕黏感及疼痛加劇情形，請告知護理師。



## 五、返家後要注意些什麼呢？

### (一)傷口篇

- 傷口小無需換藥只要保持乾燥，若出現紅、腫、熱痛之情形時，應立即返院就診。



穿刺處傷口

### (二)運動篇

- 術後一個月內應避免提重物(勿超過 4.5 公斤)及劇烈運動。
- 頸部應避免按摩及劇烈頭頸部活動。
- 保持情緒穩定、避免過度緊張。



勿激烈運動



勿提重物



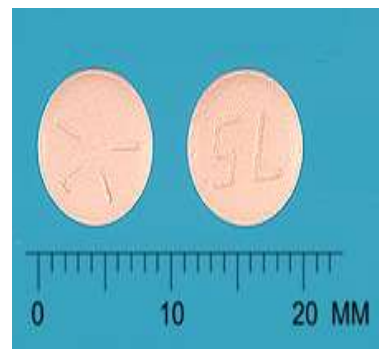
頸部勿用力按摩

### (三) 預防血栓用藥篇

- 長期服用抗血小板凝集藥物(如 Bokey、Plavix)，不正確服用可能造成嚴重的出血，未經醫師指示不可自行增減藥量或停藥。



藥名	伯基
	Bokey
	Aspirin
劑量	100 毫克



藥名	保栓通
	Clopidogrel
	Plavix
劑量	75 毫克

- 服用抗凝血藥物注意事項：
  1. 服用抗血小板凝集藥物，會降低凝血功能，需注意有無出血的情形，避免外傷及出血，如：撞傷、用力按摩、避免使用太鋒利的利器、選擇軟毛牙刷輕刷牙、使用電動刮鬍刀刮鬍子。



2. 應避免食用影響藥物作用的食物，如：含維生素 K 量高的食物：花椰菜、菠菜、芥蘭菜、莧菜、萵苣、芹菜、豬肝、牛肝、甘藍菜、四季豆、青碗豆、高麗菜、酪梨、木瓜、綠色奇異果等)。

3. 如接受侵入性檢查、治療或手術治療時，須告知醫師，目前正服用抗凝血劑，以便在接受治療前後能有適當處置，以減少出血。



請選擇  
軟毛牙刷



可選擇電動  
刮鬍刀



抽血後請加壓  
10~15 分



服用中藥前，需  
事先與醫師討論



如需侵入治療  
先告知醫師



如預計懷孕哺乳  
請告知醫師



- 有下列情形請立即回診：
- 流鼻血
  - 咳血痰
  - 牙齦流血
  - 血尿
  - 血便
  - 皮膚瘀青

## 六、總結

頸動脈狹窄的病人置放支架後，仍需配合醫師指示用藥，定期回診追蹤頸動脈超音波，搭配良好健康習慣，如若有發生短暫頭暈、眼前發黑、肢體無力等疑似腦中風等症狀，應立即回診。

## 七、參考資料

葉忻瑜、黃獻樑、黎家銘(2019)．無症狀性頸動脈狹

窄治療：病例報告．*台灣老年醫學暨老年學會*

*雜誌*．14(2)，98 - 104。

崔源生（2021）．*強效圖解！腦中風神救援（醫師解*

*說影音版）：神經外科權威醫師教你認識、預防、*

*治療中風*．台北市：知遠文化。

Heck, D., & Jost, A. (2021). Carotid stenosis, stroke, and

carotid artery revascularization. *Progress in*

*cardiovascular diseases*, 65, 49–54.

<https://doi.org/10.1016/j.pcad.2021.03.005>



讓我們來進行測驗，以確認您已充分了解

1. 頸動脈支架放在血管狹窄處，可支撐並擴張狹窄的血管，使狹窄的血管暢通。

是 否 不知道

2. 頸動脈狹窄危險因子有，如高血壓、高血脂、糖尿病、和血管疾病家族史等相關危險因子。

是 否 不知道

3. 手術後經醫師評估拔除股動脈導管後，可起床活動，不需平躺。

是 否 不知道

4. 術後傷口保持乾燥，若出現紅腫熱痛情形、出血、濕黏感及疼痛加劇情形，應告知醫護人員。

是 否 不知道

5. 服用抗血小板凝集藥物，會降低凝血功能，需注意有無出血的情形，避免外傷及出血。

是 否 不知道