



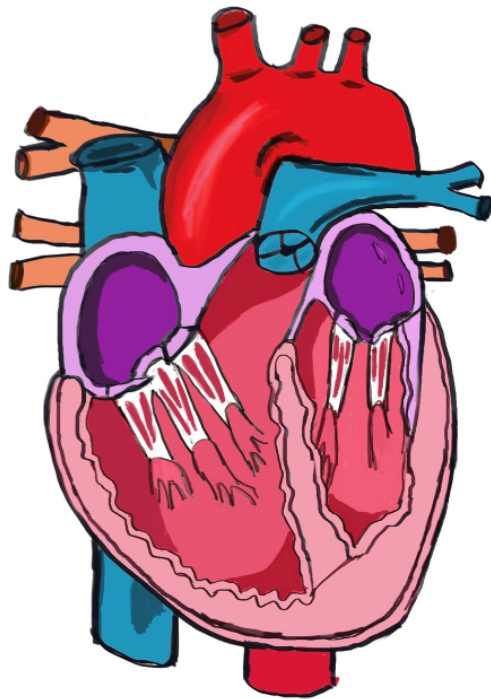
衛教編號:CVS-004

2006.10.30 訂定

2018.09.06(5審)

2023.08.16(7修)

服用毛地黃(Digoxin)用藥指導



yz

全人智慧 醫療典範
愛心 品質 創新 當責

經心臟外科醫師及護理專家檢視

臺中榮民總醫院護理部編印

一、目的

增加心臟收縮力、調整心律並改善心臟能力。

二、如何服用本藥品？

	<p>本藥品一日服用一次，請養成每日固定時間服藥的習慣。</p>
	<p>於飯後服藥，藥物濃度較穩定。</p>
	<p>抽血測毛地黃濃度，需在前次服用劑量 8-24 小時後，毛地黃才可達穩定的血中濃度，故建議可選擇晚上服藥，次日抽血。</p>
	<p>按醫師指示服用劑量，不可任意增減劑量。</p>

三、忘記服用時如何處理？

當天若忘記服用藥物，當日立即補服用藥物，
勿隔日補服用兩日份。

四、可能產生的副作用及處理方式

 	<p>若出現軟弱無力、噁心、嘔吐、腹痛、腹瀉、眩暈、黃視（所見物體周圍似乎圍繞著黃綠色光圈）等，可能是藥物過量的早期徵兆。</p>
<p>60 ↓</p>	<p>每次服藥前測量心跳，若低於每分鐘 60 下，請暫緩當日藥物</p>
	<p>若每分鐘心跳低於 60 下，合併有頭暈、胸悶、胸痛、盜汗、昏厥、肢體冰冷或停藥 2 日後心跳仍持續低於每分鐘 60 下，請立即就醫。</p>

五、如何測量心跳？

每次請用手測量一分鐘脈搏次數，並記錄下來，以利日後比較。



圖一 橈動脈位置

六、飲食及併服其他中西藥應注意什麼？

- (一) 若合併服用利尿劑（例如：Furosemide、Metolazone），易使血鉀降低，若覺得肌肉軟弱、心律不整、意識混亂，可能是血鉀不穩定的情形，若仍無改善，應立刻就醫。請參考醫師指示，適量選擇高鉀食物（橘子、柳丁、香蕉、楊桃、葡萄乾、番茄、蔬菜、菠菜、馬鈴薯等）來食用。

含鉀離子的食物



柳丁



橘子



葡萄乾



香蕉



菠菜



馬鈴薯



番茄

楊桃	
-----------	--

(二) 某些西藥如：制酸劑、感冒、咳嗽、過敏及民間成藥等，會影響毛地黃的藥效，就診時請告知醫師您有服用毛地黃，作為醫師用藥參考。

(三) 中藥的「救心」、「人蔘」、「甘草」、「車前草」、「山楂」會干擾毛地黃的作用，請勿服用。若需服用則請告知心臟科醫師，中西藥應間隔2小時，避免藥物間的交互作用。

七、其他注意事項？

(一) 若有嗜睡情形，請不要開車或操作危險機械。

(二) 接受侵入性治療和手術時，應告知您的醫師。

八、結論

服用毛地黃前須監測自己心跳並按時服藥，勿自行改變劑量，應詳細了解服用注意事項，以達服用效果及減少副作用發生。

九、參考文獻

臺中榮民總醫院（2020）·臺中榮總藥品手冊查詢系統·取自 <http://www3.vghtc.gov.tw:8080/pharmacyHandbook/>

Elsa-Grace Giardina., & Lynne Sylvia. (2022). Patient education: Medicines for atrial fibrillation (The Basics). *Up To Date*. Retrived August 04, 2022, from https://www.uptodate.com/contents/medicines-for-atrial-fibrillation-the-basics?search=digoxin&source=search_result&selectedTitle=2~149&usage_type=default&display_rank=1

Patocka, J., Nepovimova, E., Wu, W., & Kuca, K. (2020). Digoxin: Pharmacology and toxicology-A review. *Environmental Toxicology and Pharmacology*, 79, 103400. <https://doi.org/10.1016/j.etap.2020.103400>

讓我們來進行測驗，以確認您已充分了解

1.毛地黃用藥以一日服用一次，並養成每日固定時間服藥的習慣。

是 否 不知道

2.當天若忘記服用藥物，當日立即補服用藥物，勿隔日補服用二日份。

是 否 不知道

3.若合併服用利尿劑，容易出現血中鉀離子偏低，要避免吃橘子、柳丁、香蕉、楊桃、葡萄乾、番茄、蔬菜、菠菜、馬鈴薯等食物。

是 否 不知道

4.若每分鐘心跳低於 60 下，合併有頭暈、胸悶、胸痛、盜汗、昏厥、肢體冰冷或停藥 2 日後，心跳仍持續低於每分鐘 60 下，請立即就醫。

是 否 不知道

5.每次吃藥前，請用手測量一分鐘脈搏次數，並記錄下來。

是 否 不知道