



## 認識二尖瓣脫垂

### 一、前言

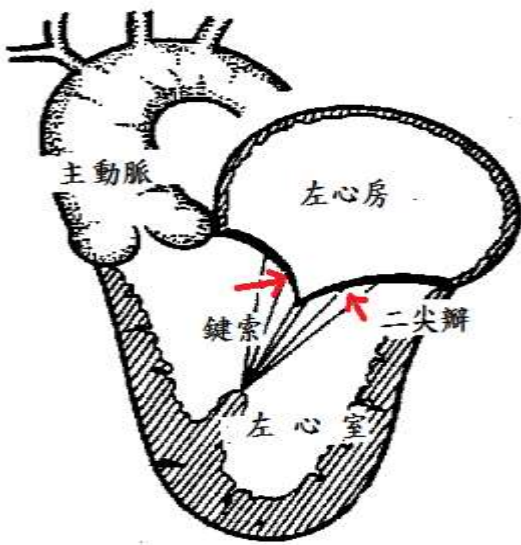
二尖瓣脫垂是一種常見的先天性心臟瓣膜疾病，盛行率為3-6%，常見於瘦、高且前胸與後背間也較扁，偶有凹胸、直背等胸部異常。男女比為1：3，以年輕女性居多。一般而言，絕大多數的病況都是相當輕微，不致於影響到心臟功能，故不會造成健康的問題或壽命的減短。

全人智慧 醫療典範  
愛心 品質 創新 當責

經心臟內科醫師專家檢視  
臺中榮民總醫院護理部編印

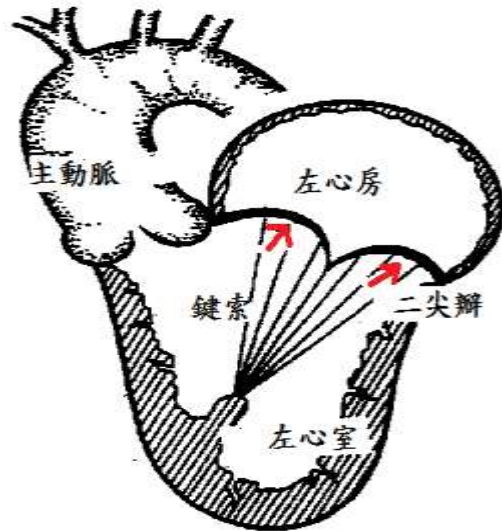
## 二、何謂二尖瓣脫垂

「二尖瓣」是一個位於左心房與左心室之間的瓣膜，由左心房流向左心室，它的作用是使心臟內的血液朝著一個單一的方向流動(圖一)。由於這個瓣膜有兩片，所以稱為「二尖瓣」。當心臟舒張時，二尖瓣打開，使左心房的血液流到左心室，當心臟收縮時二尖瓣關閉，使血液流到大血管，而不致逆流回左心房。若心臟收縮時二尖瓣向左心房凸起，則稱之為二尖瓣脫垂(圖二)。



圖一

正常二尖瓣



圖二

二尖瓣脫垂

→ 凸向左心房

### 三、病因

多為原發性，即先天造成。有些疾病也可能會合併出現二尖瓣脫垂，例如結締組織疾病中的馬方氏症候群(Marfan's syndrome)、後天性心臟病（風濕性二尖瓣狹窄）、冠心病或心肌梗塞等。

### 四、常見症狀

絕大多數的二尖瓣脫垂病人無任何心臟方面的症狀，但在心理壓力過大、熬夜、刺激性飲料、生理期或過度疲勞時，誘發之臨床症狀如：

- (一)心跳劇烈、心悸、心律不整；有心理壓力時，三分之一的病人會出現心律不整。
- (二)胸部不適：通常病人除了心悸的感覺外，也可能會前胸悶脹感或長時間胸悶、呼吸不順暢或呼吸急促、與運動無關之短暫針刺感胸痛。常常抱怨喘不過氣或是需要用力吸氣才會舒服些。
- (三)疲倦、頭痛、頭暈、腸胃不適、不安、焦慮、情緒緊張、恐慌、情緒不穩、失眠、手腳冰冷、麻木...等坐立不安的困擾。

## 五、常見檢查

(一)心電圖

(二)心臟聽診

(三)心臟超音波檢查

## 六、醫療處置與藥物治療

依症狀與雜音的有無與嚴重度可分為三組，各有不同處理原則：

(一)低危險群：心臟超音波確定有二尖瓣脫垂，但無閉鎖不全且無症狀或僅是焦慮症狀的病人(尤其低於 45 歲的女性病人)，每 3 至 5 年追蹤超音波即可，不需特別治療。如有胸悶、胸痛、心悸、呼吸困難、頭暈，由醫師評估開立藥物作症狀治療。

(二)中危險群：有二尖瓣脫垂併輕度閉鎖不全的病人，每 2 至 3 年追蹤超音波。

(三)高危險群：有二尖瓣脫垂併中或重度閉鎖不全的病人，每年(或臨床需要時)追蹤超音波，有心衰竭或因心臟擴大致左心室功能已降至正常以下時即須考慮瓣膜修補或置換手術。

(四)有心悸、頭暈、暈厥或家族中有猝死病史，或一般心電圖有心室性心律不整的病人需考慮檢查二十四小時心電圖、或運動心電圖，並定期追蹤治療。

## 七、居家注意事項

注意口腔衛生，避免蛀牙，可減少因原本存在口腔內的細菌所引起的暫時性菌血症及併發感染性心內膜炎的發生。

## 八、預期疾病發展

這種疾病是屬於較良性的，病人也多半不會因為這個疾病而發生心臟猝死的情形。少數病人因其瓣膜病變較厲害或二尖瓣逆流較大而有較高之機率會產生併發症如：心臟衰竭、心律不整、猝死、中風、心內膜炎等，不過其比率是相當低的。

## 九、結論

多數輕微二尖瓣脫垂的病人終其一生毫無症狀，絕大多數病人經過多年追蹤病情並無惡化，預後大致良好。在一般日常生活及運動沒有特別限制，僅有極少數會產生二尖瓣閉鎖不全、心律不整、感染性心內膜炎等併發症，故需定期追蹤檢查。

## 十、參考資料

Morningstar, J. E., Nieman, A., Wang, C., Beck, T., Harvey, A., & Norris, R. A. (2021). Mitral valve prolapse and its motley Crew-Syndromic prevalence, pathophysiology, and progression of a common heart condition. *Journal of The American Heart Association, 10*(13), 1-26.  
<https://doi.org/10.1161/JAHA.121.020919>

讓我們來進行測驗，以確認您已充分了解

1. 二尖瓣脫垂是一種常見的先天性心臟瓣膜疾病，男女比為 1 :

3，以年輕女性居多。

是 否 不知道

2. 「二尖瓣」是一個位於左心房與左心室之間的瓣膜，由左心房流  
向左心室。

是 否 不知道

3. 二尖瓣脫垂，這種疾病是屬於較良性的，故不需定期追蹤。

是 否 不知道

4. 二尖瓣脫垂常見檢查：心電圖、心臟聽診、心臟超音波檢查。

是 否 不知道

5. 絕大多數的二尖瓣脫垂病人無任何心臟方面的症狀。

是 否 不知道