

## 認識青光眼



### 一、前言

青光眼 (Glaucoma) 是因眼壓異常導致視神經病變，眼壓高是重要的危險因子，常會導致視力減退，一般是從週邊視野缺損開始，再逐漸變狹窄，甚至於有失明的情況發生。

當視力降低時，所剩下的視神經通常不到 50%，最重要的是每年定期測量眼壓及視力。全世界約有 7 千萬人患有青光眼，是導致失明的第二大因素，很多人並不瞭解青光眼可能導致的後果，因而對此也未給予足夠的重視。然而持續藥物治療對於青光眼病人極為重要，其藥物治療為健保給付範圍。

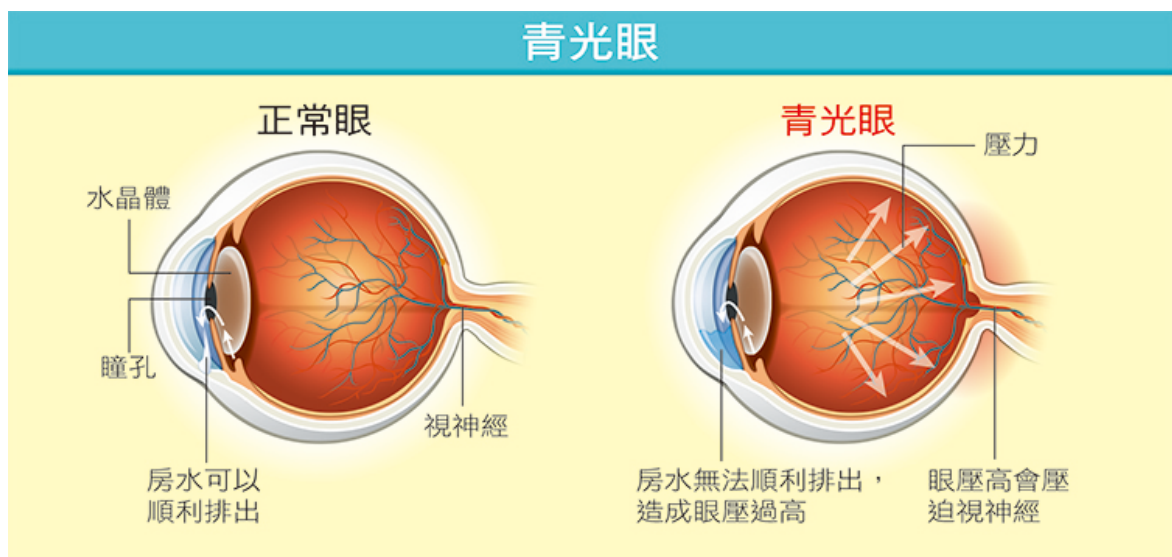
全人智慧 醫療典範  
愛心 品質 創新 當責

經眼科醫師或護理專家檢視  
臺中榮民總醫院護理部編印

## 二、眼睛解剖生理學

眼球是一個密閉的器官，必須有一定的壓力才能維持眼球的正常形狀，以免眼球坍塌，此壓力稱之眼壓 (Intraocular pressure，簡稱 IOP)；正常的眼壓為 10~20 毫米汞柱。

而眼球內的房水由睫狀體分泌，經瞳孔由後房流到前房，再由前房隅角的小樑網排出眼球外，進入血液循環(下圖一)；故房水的分泌與排出維持平衡，是控制眼壓最重要的一部份。



圖一 房水的流動

## 三、什麼是青光眼？

當房水分泌增加或排出受阻時，導致眼壓升高並壓迫營養神經的血管，會使某些視神經受到傷害，在視野上造成缺損，稱之青光眼。另有少數青光眼病人，眼壓並不高，

稱為正常眼壓性青光眼。

#### 四、青光眼的種類

(一)原發性青光眼：房水排流路徑因沈積物沈積阻塞而減少排流，由於這種阻塞是部分的，因此眼內壓力是逐漸上升而不是突然上升。可分為隅角開放性與隅角閉鎖性兩種。

1. 原發性隅角閉鎖性青光眼(primary angle closure glaucoma，簡稱 PACG)：發生原因與眼睛結構異常，易造成房水蓄積，眼壓急驟上升，故臨床上稱之。

2. 原發性隅角開放性青光眼(primary open angle glaucoma，簡稱 POAG)：眼睛結構正常，通常是小樑組織排水功能異常造成房水蓄積導致眼壓上升，臨床上稱之為隅角開放性青光眼。

(二)先天性青光眼：因排水管的構造有先天性異常引起。

(三)急性青光眼：房水的排水管被虹膜堵住開口，則會阻塞所有水流，導致眼內壓迅速增高，故稱為「急性青光眼」。

(四)續發性青光眼：因外傷、出血、炎症、腫瘤或某些特定藥物（如類固醇藥劑），有時候可以阻塞排水管，

引起眼內壓增高。

## 五、青光眼的症狀

(一)急性青光眼：當急性發作時，常見症狀為眼睛極度疼痛、頭痛、視力模糊、看燈光會產生虹暈（眼前出現紅色或綠色、有些模糊的光暈）、噁心、嘔吐。

(二)慢性青光眼：青光眼患者初期其實是沒有無明顯的症狀，容易被忽略，到末期後看東西會模糊不清，勢力範圍變狹窄，主要為視野缺損。

## 六、青光眼檢查

(一)眼壓測量：這是一個檢查眼球內壓力的標準測試。

(二)眼底神經檢查：醫師利用眼底鏡直接檢查與光學斷層檢查(Optical coherence tomography，簡稱 OCT)診斷視神經被破壞的情況。

(三)隅角鏡檢查：用一種內置有鏡子的特別鏡片，量度眼球內房水、排水及前房隅角的構造：

(四)視野檢查：這個檢查是用儀器量度眼睛的視野，如果有些地方已經看不到，表示可能已經罹患青光眼，要儘早就醫。

## 七、青光眼治療

- (一)藥物治療：包括眼藥水、口服藥、注射藥，這些藥物都是減少房水產生或促進房水排出，以達降眼壓的效果，使青光眼得到良好的控制。
- (二)雷射治療：將雷射投射在虹膜上可造成一小孔，稱為雷射虹膜穿孔術，用來治療隅角閉鎖性青光眼。另有雷射小樑網修整術，促進房水的排出。
- (三)手術治療：則是重造一條新的排水管以便房水的流暢，一般均在藥物及雷射無法控制或控制不良時，醫師才會考慮手術。

## 八、青光眼居家照護保健

- (一)用藥、停藥皆要和醫師討論後才決定，切不可自作主張。
- (二)出外旅遊時，準備二套眼藥，以備不時之需。
- (三)如需手術，請做好手術後之護理。(請參考認識青光眼手術之照顧衛教單張)。
- (四)定期追蹤檢查，以防青光眼之惡化。
- (五)外出時，因視野的缺損，視力會降低，所以看東西時需頭部整個轉向，不要用眼睛餘光去看，避免造成意外。

## 九、結論

罹患青光眼不論是接受藥物、雷射或手術，治療只能控制眼壓，使其不再繼續破壞視神經。而已經遭受破壞部分的視神經是無法回復，治療主要是使其不要繼續惡化，並不能「根治」此病。因此，如果能夠事先了解青光眼的變化，早期診斷，早期治療，便能預防青光眼所導致的失明。

## 十、參考資料

Kang, J. M., & Tanna, A. P. (2021). Glaucoma. *The Medical Clinics of North America*, 105(3), 493–510. <https://doi.org/10.1016/j.mcna.2021.01.004>

讓我們來進行測驗，以確認您已充分了解

1. 青光眼因為眼壓異常造成視神經被壓迫造成變病。

是 否 不知道

2. 青光眼急性發作時，常見症狀：眼睛極度疼痛、頭痛、視力模糊等等。

是 否 不知道

3. 已經遭破壞視神經經過治療可以完全恢復。

是 否 不知道

4. 慢性青光眼沒有無明顯的症狀，容易被忽略。

是 否 不知道

5. 青光眼可使用藥物、雷射及手術控制治療。

是 否 不知道