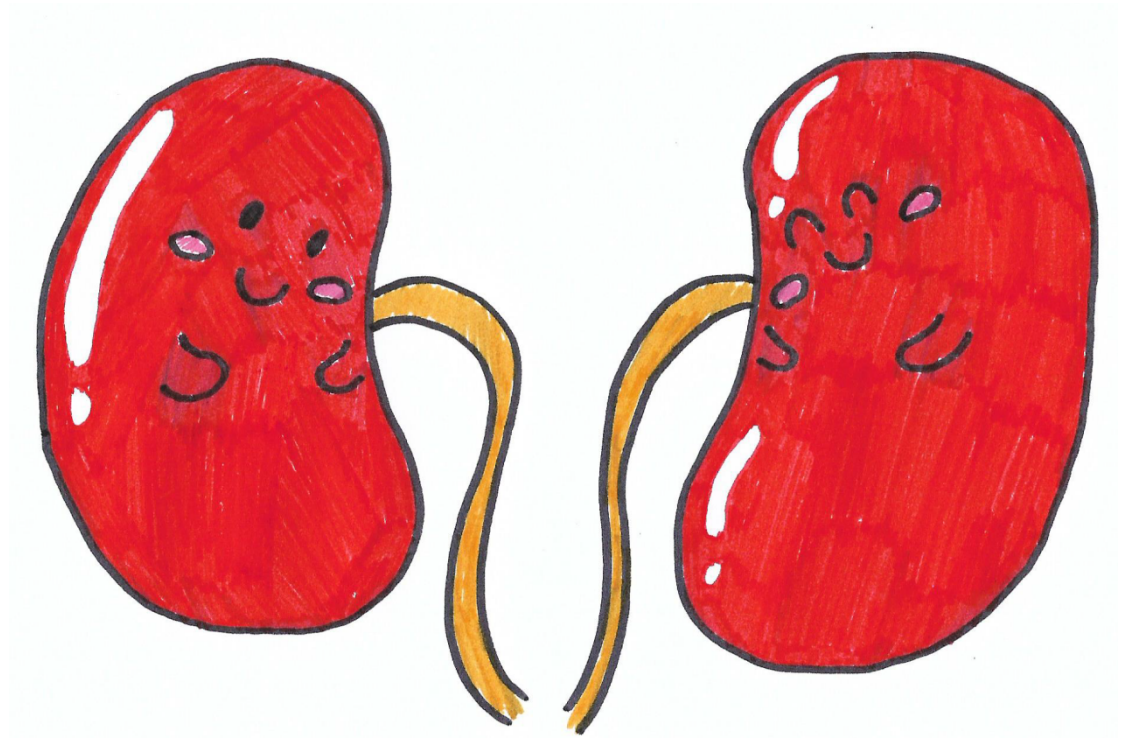




衛教編號：PED-005

2000.06.08 訂定
2023.06.21(13 修)
2019.05.10 (11 審)

兒童腎臟組織切片檢查須知



全人智慧 醫療典範
愛心 品質 創新 當責

經小兒科醫師專家檢視
臺中榮民總醫院護理部編印

一、您的孩子為什麼要做腎臟組織切片?

為了抽取腎臟組織，作病理組織學檢查，以進一步，確立診斷及治療。

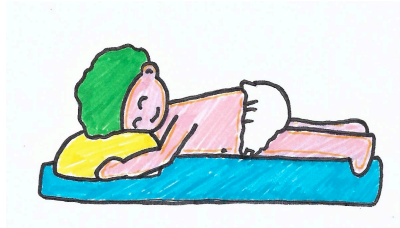
二、檢查前準備有哪些？

- (一) 您的孩子住院時，經醫師解釋後填寫「腎臟切片檢查說明暨同意書」，若有需使用鎮靜藥物輔助檢查時，需再填寫「深度鎮靜安眠藥物告知及使用同意書」。
- (二) 在孩子接受檢查當天早上，會轉四樓兒童加護病房，等待切片檢查完成後，隔日經主治醫師評估生命徵象穩定，即轉回六樓一般兒童病房。
- (三) 護理師依醫師指示給予檢查前藥物，包括：鎮靜劑使病童配合、止痛劑減輕檢查過程的疼痛感，檢查過程中，同時會注意您孩子呼吸、心跳及唇色變化，並備妥氧氣、面罩等急救用物。

三、腎臟組織切片檢查要怎麼做？

- (一) 您的孩子會採取俯臥的姿勢，主治醫師以超

音波掃描，確認腎臟穿刺之部位（圖一）。



圖一、俯臥的姿勢

- (二) 皮膚消毒後，在穿刺周圍打局部麻醉劑，以減少穿刺部位的疼痛。
- (三) 若您的孩子於意識清醒接受檢查，主治醫師會請您的孩子深呼吸後，在短暫閉氣時，將穿刺針刺入腎臟外囊，抽吸出組織檢體送檢查。
- (四) 穿刺結束後，腎臟穿刺部位傷口以紗布覆蓋，砂袋加壓。

四、檢查後要注意哪些事項？

- (一) 檢查（圖二）。



圖二、穿刺部位傷口紗布覆蓋，砂袋加壓 6 小時

- (二) 護理師會密切注意血壓、脈搏、呼吸、小便狀

況、穿刺部位有無出血徵象，例如：心跳加快、四肢冰冷、傷口紗布滲血或血腫等症狀，如有上述情形，護理師會立刻通知住院醫師處理（圖三）。



圖三、每 30 分鐘測量血壓、呼吸、心跳一次

(三) 檢查後可能會有血尿情形 1-2 天，須密切觀察有無漸漸改善。

(四)在接受腎臟穿刺 24 小時後，護理師會執行傷口換藥及教導您回家後仍需每日換藥至傷口結痂，並保持傷口清潔及乾燥，若傷口有滲濕或紗布脫落也要隨時換藥。

(五) 居家換藥方式如下：(圖四—圖七)



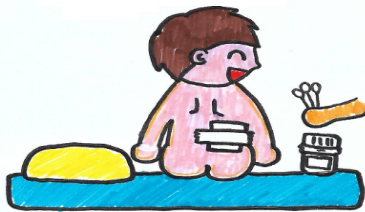
圖四、換藥前後請先洗手



圖五、換藥用物：生理食鹽水、優碘、無菌棉棒、紗布及
紙膠



圖六、使用無菌棉籤沾水溶性優碘，從傷口中心以環狀方式由內往外擦拭，不可重複來回，範圍應大於傷口外緣5
公分



圖七、完成每日傷口換藥

五、您的孩子回家需要注意的事情有哪些？

- (一) 出院後若持續有血尿或下列不適症狀，如：穿刺部位局部劇痛、冒冷汗、頭痛、頭昏、心悸或發燒等，請至急診就醫。
- (二) 一般檢查報告約 7 至 14 天，當您回門診時主治醫師會向您說明結果。
- (三) 二個月內應避免劇烈運動或提重物，以預防穿刺傷口出血。
- (四) 若您有疑問，來電詢問 04-23592525-8066。

六、結論：

腎臟組織切片是抽取腎臟組織，以進一步確立診斷及治療的檢查。檢查當天會在兒童加護病房執行，等待檢查完成，生命徵象穩定，即轉回一般兒童病房。過程中可能需要給予鎮靜劑使病童配合、止痛劑減輕檢查過程的疼痛感。檢查後須加壓止血並且密切注意生命徵象、小便狀況、穿刺部位有無出血徵象。返家出院後須協助孩子傷口換藥並且注意是否持續有血尿或其他不適症狀。

七、參考文獻：

Cleveland Clinic.(2019). Kidney biopsy.

<https://my.clevelandclinic.org/health/diagnostics/21160-kidney-biopsy>

Dong, L., Li, J., Zhao, M., & Ren, J. (2021). Application of B-ultrasound information image in renal puncture biopsy treatment and nursing. *Pakistan Journal of Medical Sciences*, 37(6), 1564.

<http://doi.org/10.12669/pjms.37.6-WIT.4831>

Whittier, W. L., & Korbet, S. M. (2022). The kidney biopsy. *Up To Date*. Retrieved May 19, 2022, from https://www-uptodate-com.ermg.vghtc.gov.tw/contents/the-kidney-biopsy?search=The%20kidney%20biopsy&source=search_result&selectedTitle=1~150&usage_type=default&display_rank=1

Young, M., & Leslie, S. W. (2022). Renal biopsy.

<https://www.ncbi.nlm.nih.gov/books/NBK470275/>

讓我們來進行測驗，以確認您已充分了解

1. 檢查後，需要平躺，腎臟穿刺部位傷口需以砂袋加壓 6 小時。

是 否 不知道

2. 檢查後，需要注意穿刺部位有無出血徵象，例如：傷口紗布滲血或血腫等症狀。

是 否 不知道

3. 檢查後可劇烈運動或提重物，不會造成傷口出血。

是 否 不知道

4. 檢查後可能會有血尿情形 1-2 天，須密切觀察有無漸漸改善。

是 否 不知道

5. 返家出院後須協助孩子傷口換藥，換藥方式使用無菌棉籤沾水溶性優碘，從傷口中心以環狀方式由內往外擦拭，不可重複來回，範圍應大於傷口外緣 5 公分。

是 否 不知道