

衛教編號：NEURO-005

2003.08.18 訂定

2018.06.21 (7審)

2023.06.15 (9修)

# 認識帕金森氏症



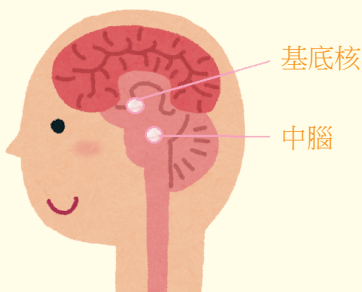
臺中榮民總醫院  
Taichung Veterans General Hospital

經神經內科醫師檢視  
臺中榮民總醫院護理部 編印

愛心 · 品質 · 創新 · 當責  
Compassion · Quality · Innovation · Accountability

# 一、什麼是帕金森氏症？

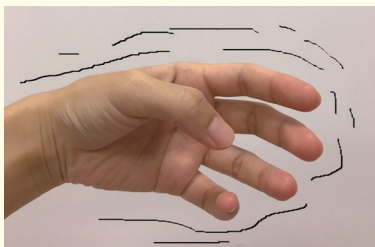
因腦部基底核及黑質神經系統退化，無法製造足夠的多巴胺而產生的運動障礙疾病。



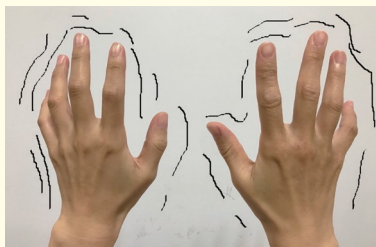
# 二、帕金森氏症在不同階段會有哪些表現？

動作障礙依嚴重度分期（分五期），從輕到重可看到以下變化：

**第一期** 單側肢體症狀 (如:顫抖、僵硬)



**第二期** 雙側肢體症狀 (如:顫抖、僵硬)



**第三期** 身體平衡障礙



**第四期** 日常生活需協助



**第五期** 完全臥床



認識帕金森氏症

以上圖片來源取自日本素材網及本院個管師繪製

### 三、帕金森氏症常見的動作症狀

靜止時肢體抖動



### 四、帕金森氏症可能伴隨的非動作症狀

心血管症狀：姿  
勢性頭暈、昏厥

腸胃道症狀：  
便秘…

排尿症狀



睡眠障礙/疲倦



其他：嗅覺障礙



專注力/記憶缺損



認識帕金森氏症

以上圖片來源取自日本素材網及本院教材組繪製

## 五、有什麼治療方式呢？



### 第1步 藥物治療

遵照醫囑定時服藥，包括左旋多巴、多巴胺協同劑或其他藥物。

主要治療

### 第2步 運動及復健

建議可進行太極拳、舞蹈、有氧飛輪，訓練平衡與伸展，改善關節僵硬問題。若病人年紀較長，可拆解運動時間，同時注意運動時的藥效反應，避免運動途中肢體突然僵硬或跌倒。



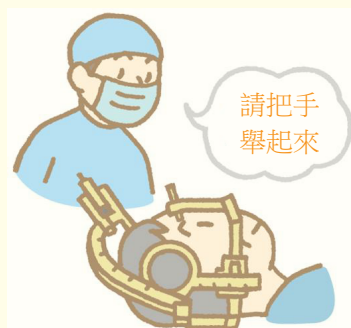
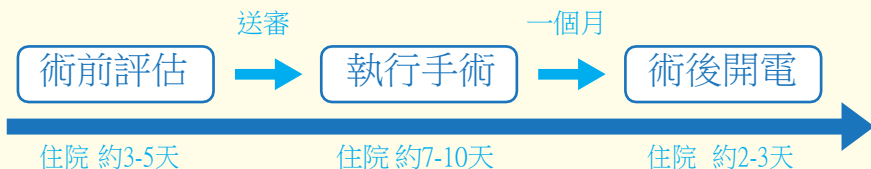
輔助性治療

### 第3步 手術治療

深腦電刺激手術或燒灼手術。  
(需符合手術條件者)



## 六、深腦電刺激術手術流程



認識帕金森氏症

以上圖片來源取自日本素材網

## 七、服用帕金森藥物之飲食注意事項

高蛋白食物會影響左多巴胺類藥物的吸收，建議白天降低蛋白類的食物攝取，晚上再增加蛋白質。

多攝取高纖維食



攝取2000ML水份

如有吞嚥障礙病人，可提供濃稠柔軟的食物(如布丁、蒸蛋、豆花)，避免太稀的液體，以免嗆咳。

## 八、日常生活注意事項-避免跌倒造成受傷

A. 應隨處設有扶手或支持物



B. 在行走轉彎時建議以繞圈方式轉彎



C. 環境減少雜物堆積、易撞傢俱  
應少菱角或使用保護墊



D. 衛浴設備加裝扶手及地板防滑貼，並保持地面乾燥



認識帕金森氏症

以上圖片來源取自日本素材網

## 九、結論

帕金森氏症是一種漸進式的退化疾病，目前醫學仍無法治癒帕金森氏症，但已有多種藥物可改善病人症狀及生活品質，少部分患者亦可經由深腦電刺激手術獲得治療的二度蜜月期。配合藥物治療，持續補充足夠的營養（避免過高熱量及過多蛋白質）的同時，目前研究顯示規則持續性的運動及復健亦可減緩疾病退化。

## 十、參考資料

台灣巴金森之友協會 (2018, 1 月) · 巴金森照護五部曲 · 取自 <http://www.pdcare.org.tw/medical/article?idx=230>

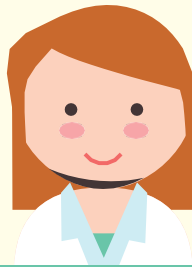
唐福瑩、王昀、邱蔡賢、林欣榮 (1999) · 巴金森氏症之新知識－病因、治療與護理 · 護理雜誌, 46(3), 79-85。

陳凱翔 (2017) · 巴金森氏症的臨床症狀與治療 · 中國統計學報, 55(3), 116-125。

愛長照 (2016, 5 月) · 巴金森氏症的日常照護 · 取自 <https://www.ilong-termcare.com/Article/Detail/48>

以上圖片來源取自日本素材網 <https://www.irasutoya.com/search/label/%E5%8C%BB%E7%99%82>





Hello!



更多帕金森氏症及失智症相關訊息

請至門診前棟四樓2426診洽詢 陳品靜個管師

TEL:04-23592525#82426

臺中榮民總醫院 關心您的健康



認識帕金森氏症

讓我們來進行測驗，以確認您已充分了解

1. 巴金森氏症是因黑質神經系統退化，無法製造足夠多巴胺而產生運動障礙疾病。

是 否 不知道

2. 巴金森氏症除常見的動作症狀外，也可能伴隨非動作症狀。

是 否 不知道

3. 巴金森氏症除藥物治療外，無法透過其他治療或輔助治療改善動作症狀。

是 否 不知道

4. 高蛋白飲食會影響左旋多巴胺類的藥物吸收。

是 否 不知道

5. 巴金森氏症患者因動作障礙易造成跌倒，可於家中設置扶手並減少雜積。

是 否 不知道







全人智慧 醫療典範

40705 臺中市西屯區臺灣大道4段1650號 1650 Taiwan Blvd, Sect. 4, Taichung, Taiwan 40705 ROC  
TEL +886 4 2359 2525 FAX +886 4 2359 5046 Website <http://www.vghtc.gov.tw>